

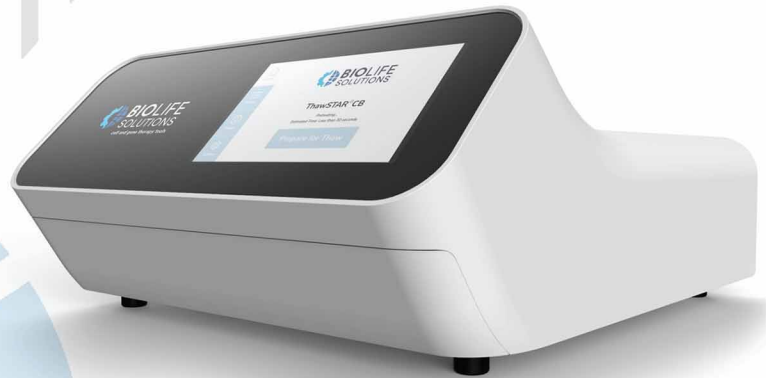
细胞程序复苏仪

ThawSTAR® CB

近年来，随着再生医学、免疫细胞疗法的快速发展，建立标准的产品工艺迫在眉睫！冷冻状态下生物制品的存储和运输，可以通过移动电源实现，但是产品的解冻复苏仍然采用传统的水浴解冻方式，这样无法避免污染和解冻错误操作带来的风险，这也是业内长期以来一直面对的难题。现在，可以用ThawSTAR® CB细胞程序复苏仪实现冷冻状态的细胞在标准程序运算方法的解冻复苏。ThawSTAR® CB适用于实验室研发、工艺生产以及质量控等环节冻存细胞的程序解冻复苏工艺使用，ThawSTAR® CB是一款专门针对冷冻细胞在冻存袋内进行标准程序解冻复苏的复苏仪，每次解冻一个袋子，可对25mL~1000mL规格的冻存袋内灌装10mL~275mL的细胞进行程序解冻复苏。仪器提供了6个标准解冻算法，同时可以按照用户要求提供额外的定制化解冻方法。

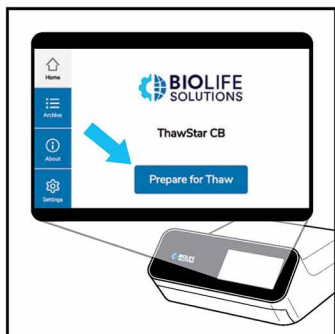
优势：

- 解冻复苏过程一致：通过生物材料温度传感控制技术自动运算解冻复苏时间终点。
- 方便操作：直观的软件操作界面，方便执行QC质量控制程序和选择对应的解冻复苏算法，适用于市面上的主要品牌冻存袋。
- 生物材料安全：只需通过阻隔袋就可以避免样品在解冻复苏过程中损失、污染，同时也可以提供了样品袋定位放置作用。
- 精准可靠：ThawSTAR® CB通过过程加热专利技术以及实时温度传感与控制技术相结合，提供了准确可靠可验证的复苏工艺过程，复苏曲线被记录在仪器内部且不可改写。



ThawSTAR[®]CB

冻存袋细胞程序解冻复苏仪如何使用？



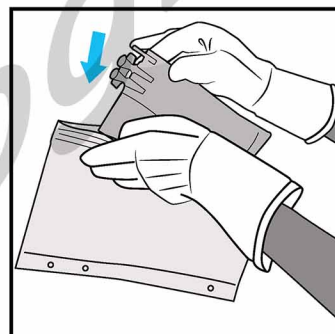
选择准备复苏“Prepare for Thaw”



在“Username”一栏输入用户名信息



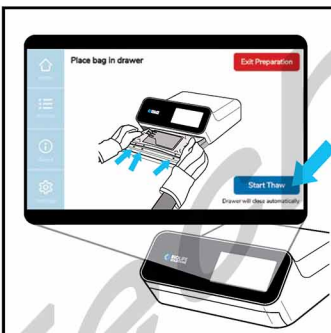
选择解冻复苏预置程序



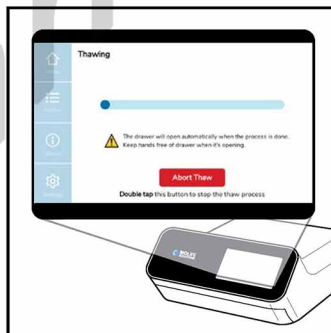
将待解冻样品冻存袋放置于阻隔袋中



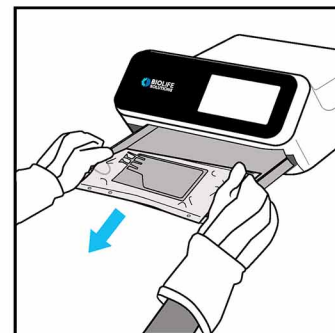
将袋子放入解冻复苏工位槽中



选择“Start Thaw”开启解冻程序



等待2-8分钟解冻复苏结束



从阻隔袋中取出样品冻存袋

产品规格参数

尺寸	W*H*D=*385mm*195mm*450mm
重量	11.3kg
适用冻存袋规格	25mL~1000mL
冻存袋类型	适用于主要品牌生产商Origen, Miltenyi, Technoflex等
解冻复苏温度	通过内置运算协议, 复苏温度范围37°C~50°C
解冻复苏时间	根据冻存袋内灌装量, 复苏时间范围2~8分钟
输入电压	100~120V, 200~240V
电源:	≤8A
选配件:	25mL, 50mL, 250mL, 500mL, 750mL, 1000mL的阻隔保护袋

订购信息

货号	描述
AST-90000	ThawSTAR CB冻存袋细胞复苏仪及6个标准解冻程序
AST-90001	ThawSTAR CB冻存袋细胞复苏仪及6个标准解冻程序外加1个定制化解冻程序
AST-90025	ThawSTAR CB配套的阻隔保护袋, 25mL, 25个/包
AST-90050	ThawSTAR CB配套的阻隔保护袋, 50mL, 25个/包
AST-90250	ThawSTAR CB配套的阻隔保护袋, 250mL, 25个/包
AST-90500	ThawSTAR CB配套的阻隔保护袋, 500mL, 25个/包
AST-90750	ThawSTAR CB配套的阻隔保护袋, 750mL, 25个/包
AST-91000	ThawSTAR CB配套的阻隔保护袋, 1000mL, 25个/包
AST-90011	ThawSTAR CB维保服务延续一年
AST-90013	ThawSTAR CB电源线



详情咨询: 400-1818-529